



Смеситель порционно нажимной для душа верхняя подводка.

Поздравляем Вас с приобретением.

Мы уверены, что эта покупка Вам понравится.

Расскажите об этом Вашим друзьям и знакомым. Всегда рады помочь Вам!

С уважением, ООО "Вариолукс".



varion.ru
vk.com/varionarmaturen
facebook.com/varionarmaturen
google.ru/+VarionRu
varionarmaturen.livejournal.com
twitter.com/varionarmaturen
odnoklassniki.ru/group/52103716798557

Особенностью этого изделия является то, что цикл подачи воды завершается автоматически. Для начала цикла требуется один раз нажать на кнопку подачи воды и отпустить. При необходимости повторить цикл. Такая последовательность действий позволяет не трогать кран после включения и, конечно, экономит воду. Подача воды прекращается через заданное время независимо от давления в системе.



® "VARION-ARMATUREN" зарегистрированная торговая марка
Изготовлен в Санкт-Петербурге ООО «КАЯ»
198097, С-Петербург, ул. Трефолева, 2

Технические данные.

1. Длина душевого шланга (штанги душевой 1200±20мм)
- 1700±20мм
2. Расстояние от плоскости стены до кнопки
- 170±5 мм
3. Расход - за 55 сек – 3,9литра при давлении 3 атм
4. Максимальное давление - 2-4 атм
5. Рабочая температура 70 град С
6. Масса - 1,6 кг
7. Входная резьба - G1/2"
8. Расстояние между центрами эксцентриков 130-175мм

Примечание: Если давление воды выше 5 Атм, используйте редукционный клапан для уменьшения давления.

Комплектация и способ установки указаны на схеме.

Во избежание повреждения защитно-декоративного покрытия не следует чистить с применением абразивных материалов и средств, содержащих высокоактивные растворители.

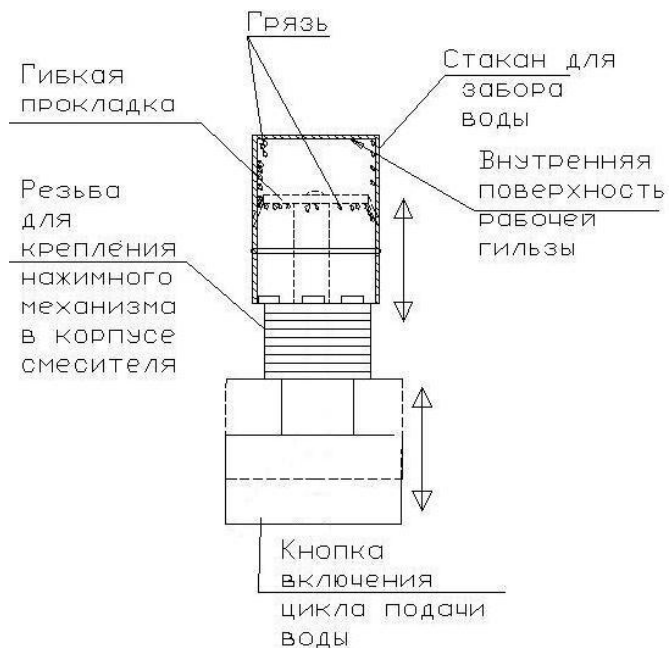
Крепеж душевой стойки.

Перед тем как прикрепить душевую стойку к стене, можно отрегулировать расстояние от стены до душевой стойки, (шестигранным ключом 4мм) с тыльной стороны декоративного фартука крепежа.

Принцип работы.

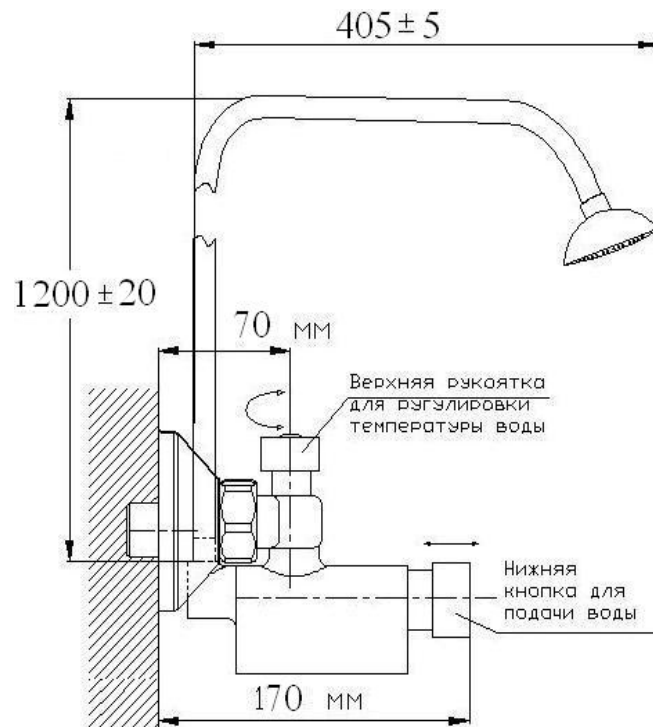
Нажать нижнюю кнопку для подачи воды на смесителе и отпустить. (См. схему №2).

Вода будет течь примерно 55сек.
Регулировать температуру воды можно с помощью верхней рукоятки на смесителе (См. схему №2).



Очистка внутренней поверхности рабочей гильзы.

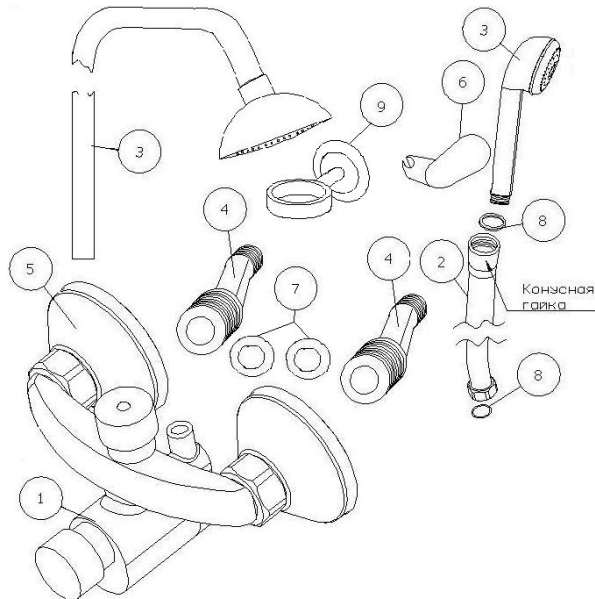
Принципиальная схема №1



Габаритные размеры собранного изделия.

Схема №2

Установочная схема смесителя.



Комплектация смесителя.

1. Смеситель - 1шт.
2. Шланг -1шт.
3. Лейка-1шт или душевая штанга-1шт.
4. Эксцентрики с фильтрами от грязи и встроенными обратными клапанами - 2шт.
- 5.Фартуки - 2шт.
6. Настенный держатель с крепежом для лейки -1шт или настенный держатель душевой стойки с крепежом -1шт.(9)
7. Прокладки эксцентрика 3/4" - 2шт.
8. Прокладки 1/2" душевого шланга 170см - 2шт.
9. Ярлык гарантии.

После длительного перерыва в использовании изделия может происходить заедание кнопки включения цикла подачи воды. В этом случае необходимо несколько раз нажать на кнопку, чтобы привести механизм в рабочее состояние.

В случае, если время срабатывания изменилось, следует открутить гайку, извлечь механизм с кнопкой (см. схему №1) и протереть внутреннюю поверхность рабочей гильзы. После этого собрать кран в обратной последовательности.

Засорение рабочей гильзы не является гарантийным случаем, и при неаккуратной сборке или разборке этой конструкции поломка гарантии не подлежит. Корректное очищение рабочей гильзы может выполнить мастер сервис центра фирмы Varion на платной основе.

ВНИМАНИЕ: Не рекомендуется использовать вместо штатных эксцентриков с обратными клапанами – обычные, так как без обратных клапанов при выключении воды возможен переток из сети холодной воды в горячую или наоборот.

Внимание! Со временем душевая насадка может забиться грязью. При большом давлении воды это может привести к подкапыванию из-под штока нижней кнопки подачи воды, во время работы смесителя. Для устранения этого эффекта необходимо прочистить душевую насадку.

В связи с постоянной работой по усовершенствованию изделия, производитель оставляет за собой право вносить изменения в его конструкцию, не отраженные в данной инструкции.

Срок службы изделия 3 года. Гарантийный срок эксплуатации изделия 1 год. Пластмассовые и резиновые детали подлежат замене по истечении срока гарантии, а остальные части крана - по истечении срока службы.

Гарантия не распространяется на неисправности, возникшие в результате неправильной установки, обслуживания, износа, состава воды.

К этому также относится:

Давление или температура, превышающая допустимую
Неправильное использование крана, плохое или небрежное обслуживание
Неоригинальные детали, поломки, вызванные загрязнением и попаданием инородных частиц с водой в смеситель.



По вопросам гарантийного и сервисного обслуживания в г. Санкт-Петербурге обращаться в Сервисный Центр по адресу: ул. Трефолева, д.2, тел. 252-12-70. Часы работы С.Ц. с 10.00 до 17.00 по Московскому времени.

По вопросам оптовой продажи обращайтесь в наше представительство по тел. (812) 252-77-55 www.varion.ru

В г. Москве обращаться в Гарантийный центр по адресу: ООО «Строительная фирма «ПавиЛена» Молодогвардейская, д.45 тел +7-(967)-008-22-11

Адрес: 620144, г.Екатеринбург, ул. Большакова 149 (отдельный вход). Электронная почта: 2220103@2222051.ru -общая, master96@aquab66.ru; service@aquab66.ru Тел. (343) 345-51-00, 319-51-00, 222-01-03. Часы работы: пн-пт с 9.00 до 19.00, сб с 10.00 до 18.00, вс – выходной

Сервис-центр «АКИ Стройгаз» в Воронеже: Воронеж, ул. Машиностроителей, д. 8, тел.: +7 (473) 277-49-99 (доб. 0996, 0997)

Сервис-центр компании «Российская Сантехника» в Твери: Тверь, ул. Афанасия Никитина, д. 33, тел.: +7 (4822) 77-35-92

Смеситель порционно нажимной для душа верхняя подводка изготовлен в России ООО «КАЯ», ул. Трефолева, 2, г. Санкт-Петербург, 198097, тел. (812) 252-77-55, укомплектован и проверен, соответствует ТУ 4951-033-23109171-2008, безопасность подтверждена Сертификатом соответствия № РОСС RU.МТ42.Н00309 (срок действия по 29.11.14), что и подтверждено экспертным заключением № 77.01.16.П.000410.01.12. (Федеральное Бюджетное Учреждение Здравоохранения "Центр Гигиены и Эпидемиологии в городе Москва").

Дата выпуска “_” _____ 20__ г.

По вопросам оптовой продажи
обращайтесь
по тел. (812) 252-77-55