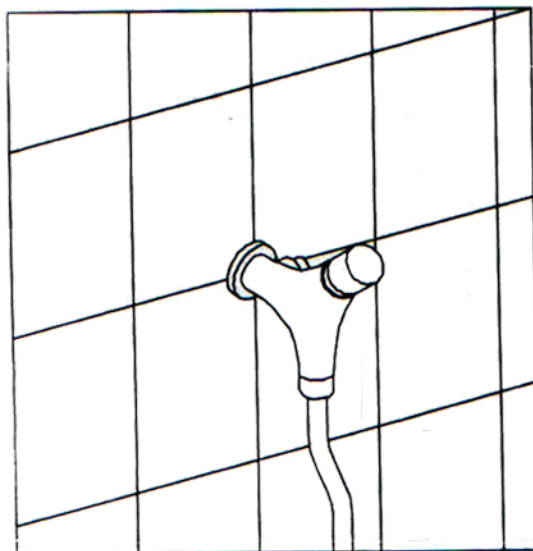
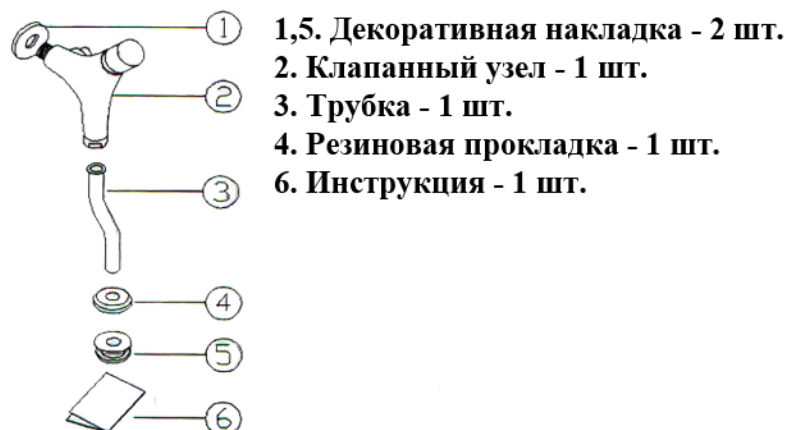


Смывное устройство для писсуара

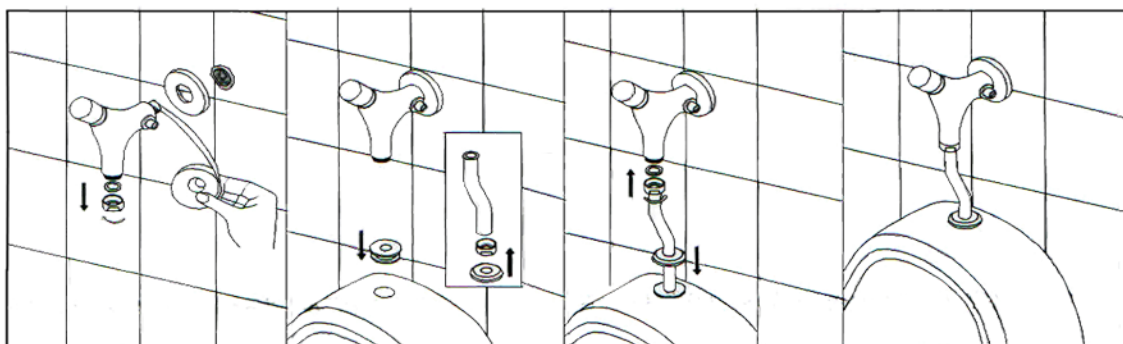
Рабочее давление: 0,05 Мра ~ 0,75 Мра

Функция экономия расхода воды - 4~8 секунд

Спецификация поставки:

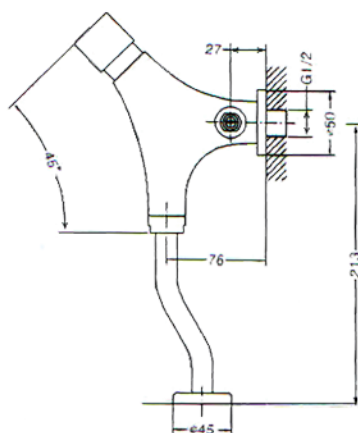


Монтаж:



Размеры:

единицы измерения: мм



ВНИМАНИЕ ! Запрещается при уборке использование кислот, щелочей, а также абразивных чистящих препаратов. Загрязнение с поверхности крана убирать только мыльным раствором и воды с использованием мягкой фланелевой салфеткой до сухого состояния.